

**CAS PRÀCTIC 20 punts.**

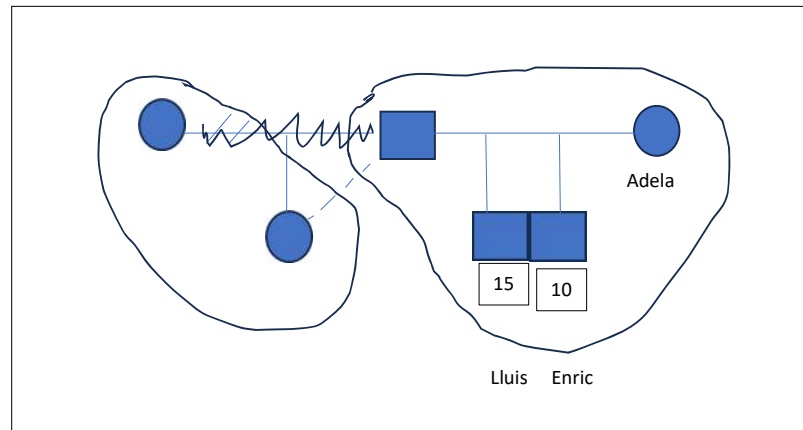
En la comissió social de l'Escola Marià Manent de Premià de Dalt es parla de l'alumne Enric de 10 anys. Posen de manifest que l'Enric sovint no està atent a classe i no porta els deures fets. La setmana passada va arribar una mica trist a l'escola i quan la tutora va voler parlar amb ell, l'Enric va explicar que el pare i la mare havien discutit el cap de setmana i que el pare va clavar una bufetada a la mare. La tutora va voler explorar si havia passat alguna altra vegada o si era la primera vegada que passava però no va poder acabar d'aclarir-ho. També explica que ell té bona relació amb els seus pares. Que el pare l'acompanya a l'extraescolar de futbol i als partits de cap de setmana. L'Enric també ha pogut explicar que la mare sovint està baixa d'ànim, que no fa gaire vida social i sempre està a casa. L'Enric té un germà a l'institut de 15 anys, el Lluís.

La tutora explica que el pare de l'Enric es va separar d'una primera relació amb qui va tenir una filla, no manté relació amb cap d'elles, i amb la ex dona hi ha molta mala relació.

Com a Educadora Social del Municipi decideixes citar a la mare de l'Enric per poder abordar la situació.

L'Adela, mare de l'Enric i el Lluís, reconeix l'agressió física per part del seu marit, però explica que ha estat un fet aïllat, que el seu marit està rebent molta pressió per part de la feina i que últimament està molt nerviós. Ella es compromet a estar més pendent del seu fill, ja que no treballa, i a garantir que porti els deures fets.

**1. FES EL GENOGRAMA FAMILIAR 1punt**



## **2. QUÈ ÉS UNA COMISSIÓ SOCIAL I COM FUNCIONA? 2 punts**

-Reunió que es realitza a les escoles en les que hi participa personal docent i tècnics de serveis socials en les que es parla dels infants quan preocupa la seva situació escolar i/o familiar. 1p

-Serveix tant perquè l'escola comuniqui situacions que observin amb un possible risc per als menors , com perquè des de Serveis Socials es demani la observació d'alguna situació d'un infant en concret. 1p

## **2. OBSERVES INDICADORS DE RISC? QUINS I PERQUÈ? 2 punts**

-Indicador de risc segons eina de cribatge de detecció d'Infància en risc. El menor conviu en un entorn de violència intrafamiliar entre els progenitors, també el fet de no portar els deures fets, però és important identificar l'indicador de la violència masclista.

## **3. CREUS QUE N'HI HAURIA PROU PER OBRIR UN EXPEDIENT DE RISC? QUI OBRE ELS EXPEDIENTS DE RISC? QUÈ IMPLIQUEN? 3punts**

-Si. N'hi hauria prou ja que és un indicador de risc greu que implica el seguiment de la situació familiar. Segons la eina de cribatge no implicaria la intervenció urgent i immediata però si que es valora com a situació que pot implicar desemparament per al menor. **1 punt**

-Els Expedients de risc els obren els serveis socials. Impliquen elaborar un pla de treball amb el seu corresponent seguiment. Coordinacions amb els centres educatius, pediatria i tots aquells serveis que estiguin relacionant-se d'alguna manera amb els infants. Impliquen proposar objectius de millora, seguiment i valoració de si els objectius s'han complert. **2punts**

## **4. DEFINEIX EL DIAGNÒSTIC SOCIAL I PRONÒSTIC DEL CAS PLANTEJAT (2 punts)**

-Situació de violència masclista a la dona, en presència dels menors, el que implicaria una situació de risc per als menors.**1p**

- Situació de moment puntual que si els pares accepten indicacions , mesures protectores per als menors, i estàn oberts a treballar-les pot quedar en un fet puntual, però que si en el seguiment del cas s'observen més indicadors de risc per als menors podria arribar en derivació a l'Equip d'Infància. **1p**

La puntuació sobretot es puntuaria si la situació es planteja de treballar amb l'objectiu de millorar-la.

**5.INTERVENCIÓ EN LA SITUACIÓ FAMILIAR. ELABORA EL PLA DE TREBALL A SEGUIR AMB LA FAMILIA. METODOLOGIA A SEGUIR OBJECTIUS A CURT , MIG I LLARG TERMINI, MANERA D'AVALUAR-LOS. 10 PUNTS.**

-Exploració de la situació familiar: Història de vida, dades familiars, coordinació amb els centres educatius per conèixer situació dels infants, seguiment del curs i relacions entre iguals, coordinació amb pediatria per historial mèdic, visita a domicili, **2 punts.**

-Passar la eina de cribatge **1p**

-Treball en xarxa **1punts**

-Pla de Treball amb entrevistes periòdiques de seguiment amb els progenitors. Planificar cada quan es reuniran, Quan de temps durarà el pla de treball , Quins objectius de millora es planteja. Recollir factors de protecció , nivell de consciència de la situació dels pares, voluntat de millorar,.. **2punts**

-Parlar del protocol municipal de violència masclista : Ha de poder explicar el treball que faria amb a dona per la seva situació de violència masclista. Si exploraria amb ella si té una trajectòria de maltracte, com faria l'acompanyament amb ella , com l'ajudaria a identificar si presenta una situació d'altres tipus de maltracte, com l'empoderaria a poder prendre decisions cap a la seva autonomia i recuperació i si, a llarg plaç, la podria acabar derivant a un recurs especialitzat com el SIAD, el SIE,..., **2punts**

-Treball en equip. Si anomena el treball conjunt amb una treballadora social de co -referent. Si compartiria el cas amb l'equip en reunió d'equip, o el proposaria per supervisar-lo . **2 punts**