

PROPOSTES D'USOS DEL PRIMER PIS DE L'ANTIC AJUNTAMENT DE PREMIÀ DE DALT

INFORME D'APORTACIONS REBUDES



Març de 2015

COORDINACIÓ:



AJUNTAMENT
Premià de Dalt
Participació
Ciutadana

ASSISTÈNCIA TÈCNICA:

ESPAI
TRES
Territori i Responsabilitat Social

Índex

1. Introducció.....	3
2. Nombre i característiques de les propostes rebudes	4
3. Fitxes de les propostes rebudes	6
Annex: Qüestionari de participació	20

Coordinació



Ajuntament de Premià de Dalt

Magda Julià, Regidora de Benestar Social i Família, Gent gran, Igualtat (Dona),
Desenvolupament i cooperació, Participació ciutadana i Salut
Gemma Planas, tècnica de participació

Assistència tècnica



Lluís Garcia, arquitecte municipal



Xavier Sabaté, ambientòleg i expert en participació ciutadana
Espai TReS ·Territori i Responsabilitat Social
C/ Monistrol 8A Baixos 08012 Barcelona
Tel.. 93 315 77 44
www.espaitres.net
a/e: info@espaitres.net

Nota: Aquest document no genera cap responsabilitat ni compromís, ni per a l'Ajuntament de Premià de Dalt ni per a les persones que han aportat propostes per al futur de l'edifici de l'antic Ajuntament, respecte la futura execució de les propostes recollides en el document.

1. INTRODUCCIÓ

Durant els darrers mesos l'Ajuntament de Premià de Dalt ha endegat el projecte de reforma de l'edifici de l'antic Ajuntament, situat a la Plaça de la Vila. Per contribuir a definir els possibles usos que es podrien desenvolupar en el primer pis de l'edifici, es va obrir un període per a que qualsevol persona o entitat pogués fer propostes per a una part o per al conjunt del primer pis de l'edifici.

El qüestionari va estar disponible en format paper (a l'OAC) i electrònic (al web de l'Ajuntament), del 5 al 26 de març de 2015 (tres setmanes). Aquest document presenta les propostes que durant aquest temps van efectuar la ciutadania i les entitats de Premià de Dalt, en forma de fitxes on s'indiquen les principals característiques de les propostes.



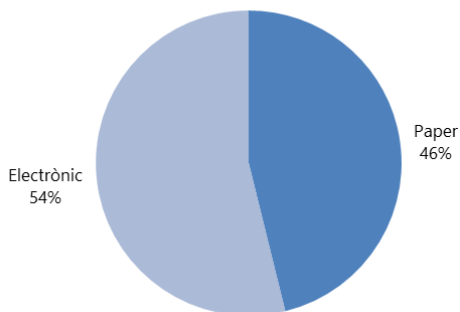
Foto 1. Presentació del concurs d'idees, a la sala d'actes de l'Ajuntament de Premià de Dalt

Les propostes recollides en aquest document seran tingudes en compte en les properes fases de desenvolupament del projecte de reforma de l'edifici, durant el qual se seguirà comptant amb la participació de la ciutadania i les entitats de Premià de Dalt.

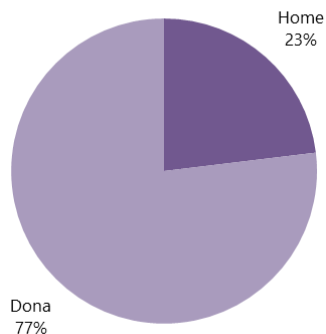
2. NOMBRE I CARACTERÍSTIQUES DE LES PROPOSTES REBUDES

S'ha rebut un total de **13 propostes**. A continuació es presenta gràficament el format de les propostes (meitat en paper, meitat electròniques), el sexe de la persona que ha efectuat la proposta (amb una clara majoria de dones), i l'origen de les propostes (només 4 de les 13 persones que van efectuar propostes ho van fer en nom d'una entitat).

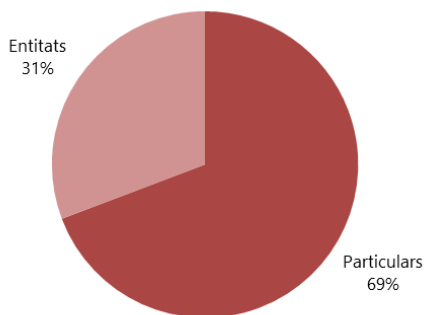
Format de les propostes



Sexe de la persona que ha efectuat la proposta

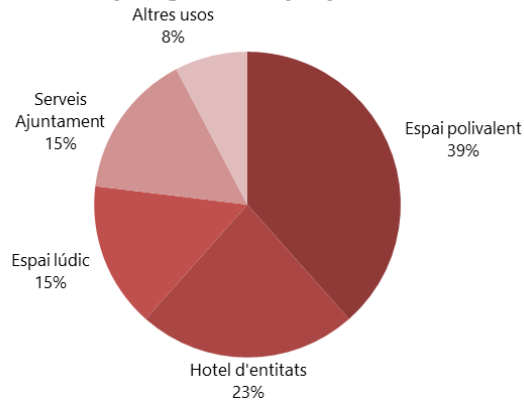


Origen de les propostes

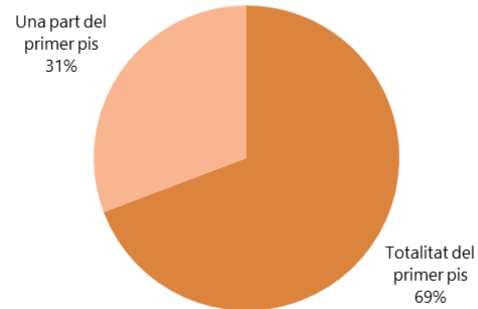


Pel que fa a les característiques de les propostes rebudes, tot i la seva diversitat podem distingir entre aquelles que proposen un espai polivalent per les activitats de les entitats, les que proposen un espai propi per a les seus de les entitats (hotel d'entitats), les propostes d'espais lúdics i d'altres serveis de l'Ajuntament, i una altra proposta que proposa un ús diferent (residència per a la gent gran). Més de dues terceres parts de les propostes són per a la totalitat del primer pis, i la majoria són de caire permanent (cap de puntual). Val a dir que malgrat que cada proposta té una singularitat pròpia, moltes d'elles són, a priori, compatibles entre elles.

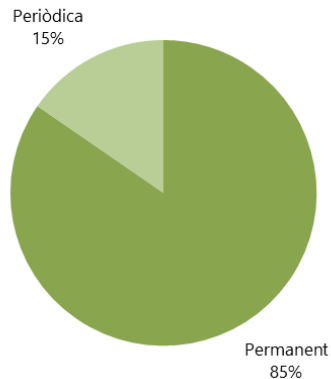
Tipologia de les propostes



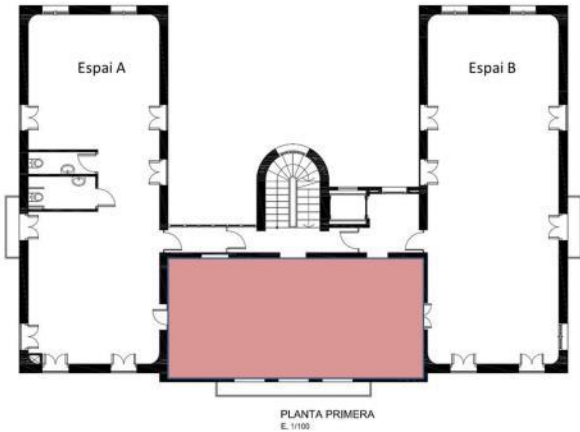
Ocupació de l'espai



Temporalitat de les propostes



3. FITXES DE LES PROPOSTES REBUDES

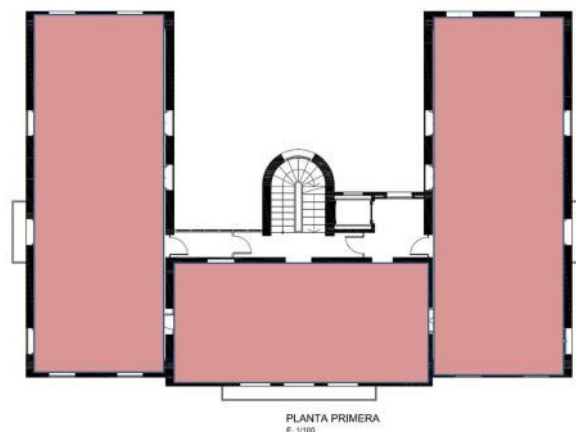
Codi de la proposta	E1	Idea	Eva Velasco
Títol de la proposta	"Diversitat"		
Àmbit temàtic	Social/comunitari	Temporalitat	Periòdica
Espais on intervé			
Descripció	Un lloc de reunió per a famílies amb algun membre afectat per alguna discapacitat, associacions sense ànim de lucre, lliga de la llet materna, associacions de mares i pares, esportives, etc.		
Beneficiaris principals	Qualsevol tipus d'associació sense ànim de lucre del municipi, i les persones sòcies i usuàries d'aquestes associacions.		

Codi de la proposta E2 **Idea** Àngels Calvo

Títol de la proposta "Casa meva, residència per a gent gran"

Àmbit temàtic Social/comunitari **Temporalitat** Permanent

Espais on intervé



Descripció

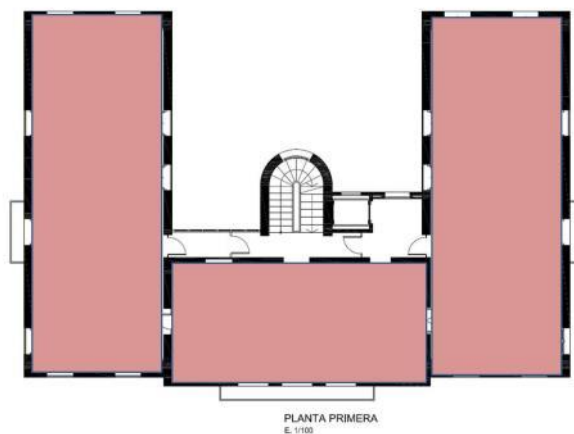
La proposta consisteix a remodelar tot l'espai i condicionar-lo de manera que gent gran del poble amb dificultats de valer-se per ella mateixa, pugui (requisits a concretar) tenir un lloc digne on acabar els seus dies; alhora proposo que els professionals que ho duguin siguin també vilatans amb la qual cosa els diners invertits reverteixin en diferents segments de la població premianenca.

Beneficiaris principals

Gent gran amb discapacitats que els impedeix una vida autònoma.
 Gent gran amb impediments temporals d'autonomia.
 Professionals en situació d'atur al municipi, que hi treballarien.

Codi de la proposta	E3	Idea	Ramune
Títol de la proposta	"Centre cívic"		
Àmbit temàtic	Transversal	Temporalitat	Permanent

Espais on intervé



Descripció

Fa falta un espai dedicat als nens a partir dels 10 anys. Els parcs infantils no són el millor lloc per als nans.

Beneficiaris principals

Nens i nenes entre 10 i 15 anys

Codi de la proposta E4

Idea

Isabel Solà
(Amics Premianencs del Ioga)

Títol de la proposta "Cessió de sales a entitats"

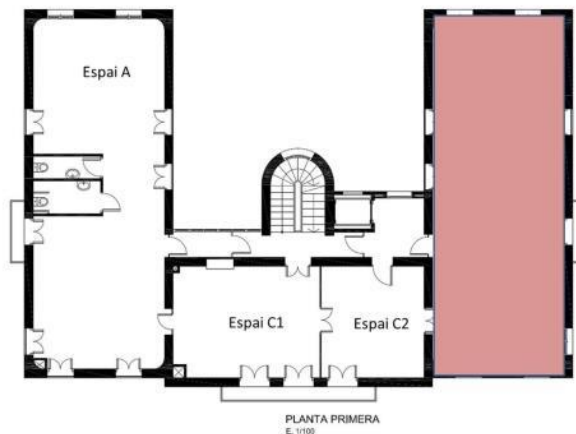
Àmbit temàtic

Transversal

Temporalitat

Periòdica

Espais on intervé



Descripció

Proposem la cessió dels espais a les entitats per fer les seves activitats periòdiques o puntuals.

Nosaltres, com a entitat (Amics Premianencs del Ioga) utilitzaríem la sala B els dilluns de 18 a 20:30h

Beneficiaris principals

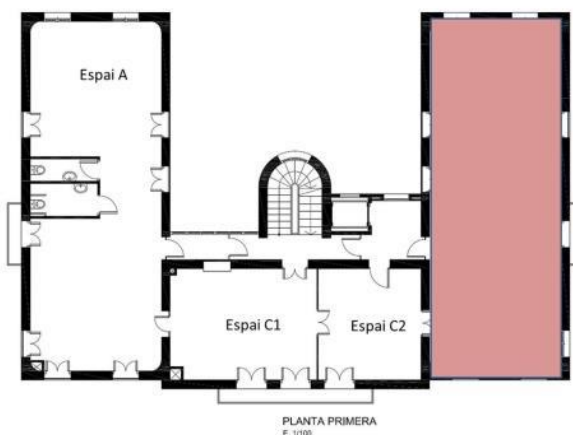
Qualsevol tipus d'associació sense ànim de lucre del municipi, i les persones sòcies i usuàries d'aquestes associacions.

Codi de la proposta E5 **Idea** Aranzazu Corrales

Títol de la proposta "Premià Cap A Dalt"

Àmbit temàtic Transversal **Temporalitat** Permanent

Espais on intervén



Un ambient polivalent on poder encabir i donar resposta a algunes demandes socials que resten fora dels circuits convencionals. Entre elles:

Descripció

- l'ús com a espai de trobada de ma/pares amb nadons 0-3:
 - grup suport emocional al prepart,
 - grup de suport emocional al postpart,
 - grup de criança,
 - grup de suport a l'alletament matern,
 - tallers i activitats per a nadons (grups de 0-3 mesos, 6-9 mesos, 9-12 mesos, 12-18 mesos, 18-24 mesos, 24-36 mesos i famílies: portanadons, massatge infantil, reflexologia infantil, música, joc heurístic, panera dels tresors, cançons i jocs de falda, ioga pre i postpart, ioga mare-nadó, ioga en família),
- l'ús com a espai d'activitats per a nens de 3-6 anys amb i sense adult: expressió corporal, moviment i creativitat... per a nens i nenes sols, ioga,

circ i activitats en família per a infants i adults.

- l'ús de l'espai com a lloc de realització d'activitats per a adults amb servei d'acompanyament a infants durant la realització de les sessions: ioga, tai txi, qi gong, dansa del ventre, hipopressius...
- l'ús de l'espai com a lloc per a la realització de cursos i xerrades enfocades en el creixement i desenvolupament personal i col·lectiu.

La idea és comptar amb un equip multidisciplinar autònom i especialitzat que es farà càrrec de la facilitació de les activitats.

És possible que, legalment, aquestes persones creïn una associació per simplificar la gestió del projecte. Econòmicament, el projecte es basa en la autogestió i autosostenibilitat.

Es preveuen ingressos de:

- quotes del socis fundadors
- quotes anuals dels assistents a les activitats com a socis temporals
- quota assequible per assistència a les activitats

Les despeses seran els honoraris de cada professor, instructor o professional (la idea és dividir l'import del curs entre els assistents i cobrir-lo).

Quant als professionals, es preveu que hi hagi llevadora, doula, experta en psicologia reichiana i autorregulació, experta en alletament matern, educadores infantils, monitors i directors de lleure, professors/instructors de ioga, tai txi, qi gong, dansa... experts en economia del bé comú, coaching personal i d'organitzacions, cohousing, alimentació i producció ecològica, gestió d'expectatives, psicologia sistèmica, pnl..

Aquesta proposta serà acuradament ampliada i justificada d'existir interès en la cessió d'ús de la sala.

Beneficiaris principals

Nadons i mares/pares/famílies de nadons en edat preescolar (de 0 a 3 anys que es crien a casa i de 3 a 6 anys, escolaritzats o no),

Dones-mares que cuiden els seus fills però tenen a necessitat de nodrir-se elles per a nodrir els seus infants, però no tenen ningú que pugui tenir cura dels seus fills mentre fan l'activitat

Dones i homes adults amb ganes d'iniciar un camí de creixement i transformació personal i col·lectiu

Codi de la proposta E6

Idea

Àngel López
(APTA, Associació)

Títol de la proposta “Espai Recreatiu, Sant Pere de Premià”

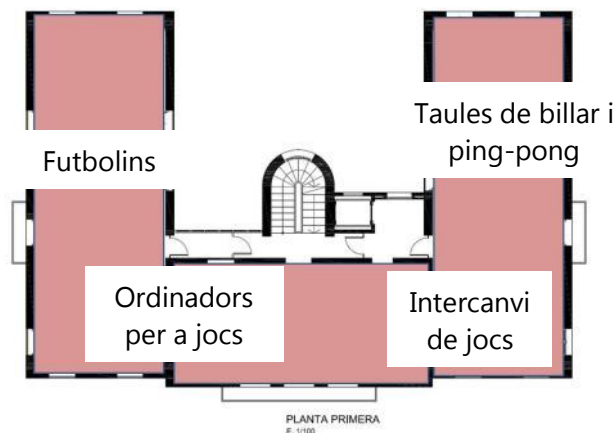
Àmbit temàtic

Lúdic/recreatiu

Temporalitat

Permanent

Espais on intervé



Descripció

Un lloc on joves i adults puguin reunir-se habitualment per compartir el gust de competir esportivament en bon ambient.

Beneficiaris principals

Tot el poble.

Codi de la proposta E7

Idea

Joaquima Messeguer
(ANC de Premià de Dalt)

Títol de la proposta "Sales polivalents per a les entitats del poble"

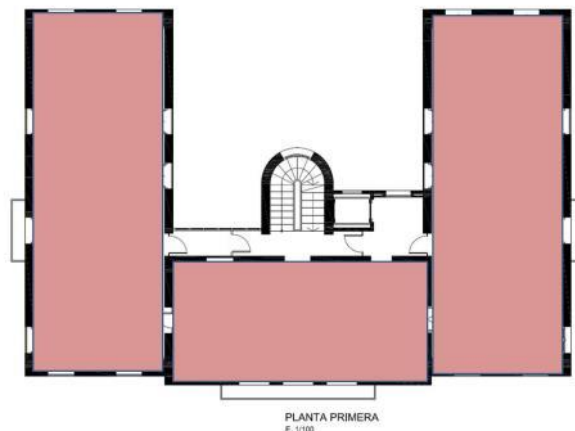
Àmbit temàtic

Social/comunitari

Temporalitat

Permanent

Espais on intervé



Descripció

Dividir aquest primer pis en diferents sales dotades dels elements necessaris per poder fer-hi reunions, conferències o cursos.

Haurien de tenir com a mínim un canó fix i una pantalla. Seria convenient que també tinguessin els elements necessaris per poder connectar-hi algun ordinador o similar. Les divisions de les sales podrien ser mòbils per poder adequar la mida de les sales a les necessitats.

Beneficiaris principals

Totes les entitats del poble.

Codi de la proposta P1 Idea M^a Àngels Domingo

Títol de la proposta "Jutjat de Pau i sala de concerts"

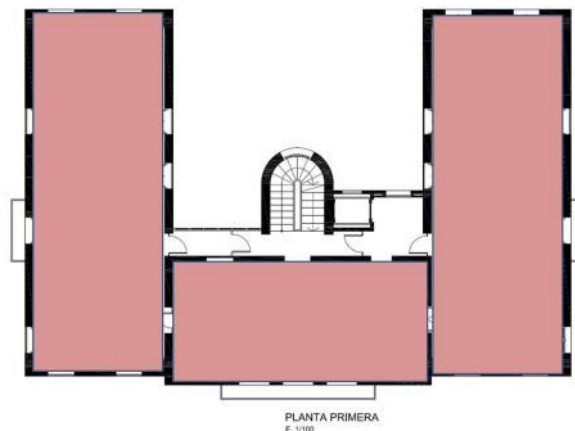
Àmbit temàtic

Cultural/artístic
Social/comunitari

Temporalitat

Permanent

Espais on intervé



Descripció

Voldria que és traslladés el Jutjat de Pau, i que la sala que es dediqués als casaments s'hi poguessin fer concerts.

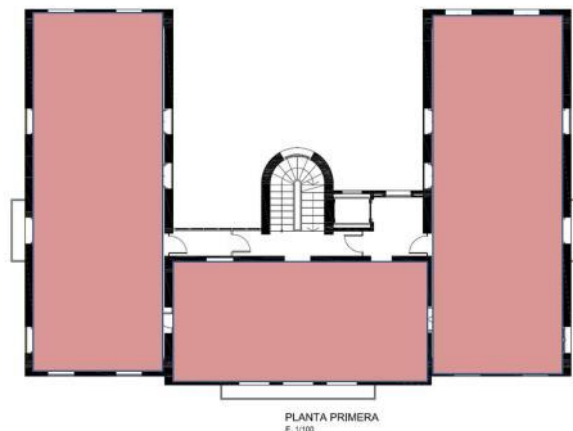
Beneficiaris principals

Tot el poble.

Nota: És previst que el Jutjat de Pau se situï a la segona planta de l'edifici, i la sala dels casaments es troba a la Planta Baixa de l'edifici, de manera que les dues propostes d'usos ja tenen un espai previst a l'edifici, tot i que en plantes diferents a la que era objecte d'aquest procés participatiu.

Codi de la proposta	P2	Idea	Josep Bosch
Títol de la proposta	"Centre cultural"		
Àmbit temàtic	Cultural/artístic Social/comunitari	Temporalitat	Permanent

Espais on intervé



Amb l'objectiu de dinamitzar l'acció social al poble, i mantenir els locals amb l'activitat, proposo:

Descripció

- Cursos permanents de tot tipus.
- Taller de pintura
- Taller cultural de dansa, teatre, titelles, etc.

Beneficiaris principals

Tot el poble.

Codi de la proposta P3

Idea

Teresa Meca
(Oncolliga)

Títol de la proposta "Espai Oncolliga"

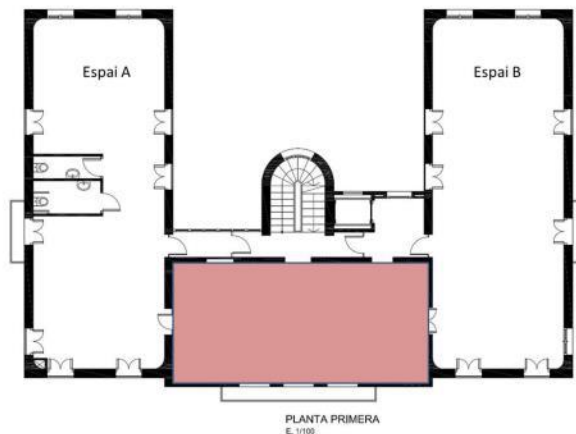
Àmbit temàtic

Social/comunitari

Temporalitat

Permanent

Espais on intervé



Descripció

Oncolliga necessita un local com a seu administrativa a Premià de Dalt, que compleixi amb les següents característiques:

- Un espai de privacitat per a consultes individuals.
- Com a punt de trobada per les reunions de l'entitat.

Beneficiaris principals

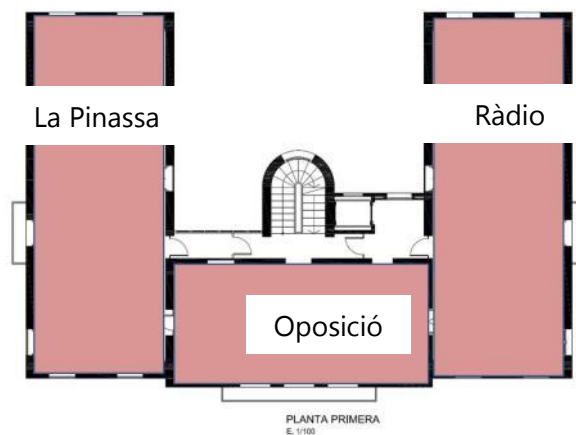
Els malalts oncològics, familiars i cuidadors de Premià de Dalt, que rebrien un suport social i psicològic.

Codi de la proposta P4 **Idea** Jordi Navarro

Títol de la proposta "Pinassa, ràdio i oposició"

Àmbit temàtic Serveis Ajuntament **Temporalitat** Permanent

Espais on intervé



Descripció

Donar més espai per a serveis tècnics i altres serveis al nou Ajuntament, en el cas de la Pinassa.

Donar més espai als usos actuals de Can Figueres.

Modificar la proposta actual del nou despatx de l'oposició.

Beneficiaris principals

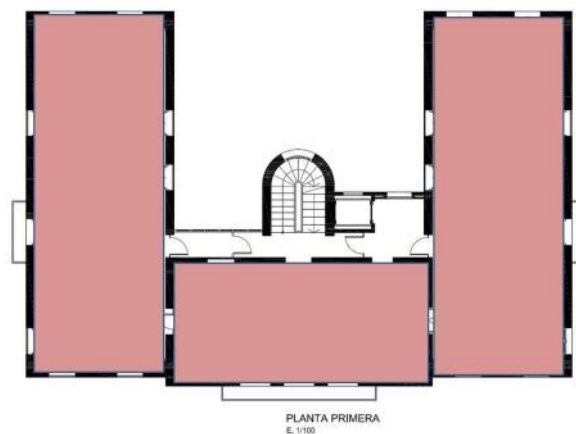
Responsables i equip tècnic de la Pinassa, la ràdio i membres de l'oposició.

Codi de la proposta P5 **Idea** Núria Agustina

Títol de la proposta "Seu per a associació solidària"

Àmbit temàtic Transversal **Temporalitat** Permanent

Espais on intervé



Descripció

Seu per a una associació solidària "cap nen sense sopar".

Seu per a reunions, suport psicològic de diferents àmbits, pares amb nens amb trastorns mentals (TDAH)...

Beneficiaris principals

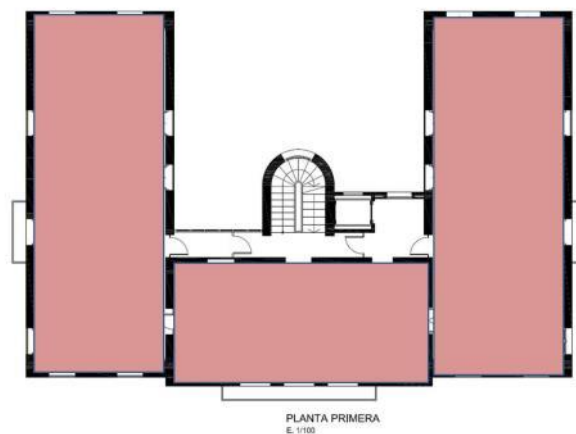
Tot el poble.

Codi de la proposta P6 **Idea** Montse Assens

Títol de la proposta "Hotel d'entitats"

Àmbit temàtic Transversal **Temporalitat** Permanent

Espais on intervé



Descripció

Hotel d'entitats, un espai per a totes les entitats on poder reunir-se, col·laborar, fer activitats, gestions, etc...

Beneficiaris principals

Les persones que formen part de les entitats i de passada tot el poble ja que gaudiran de les activitats.

ANNEX: QÜESTIONARI DE PARTICIPACIÓ



Recull de propostes per als usos de l'edifici de l'antic Ajuntament

l'ajuntament de Premià de Dalt ha endegat el projecte de reforma de l'edifici de l'antic Ajuntament. Ajuda'ns a definir els possibles usos que es podrien desenvolupar en el primer pis de l'edifici!

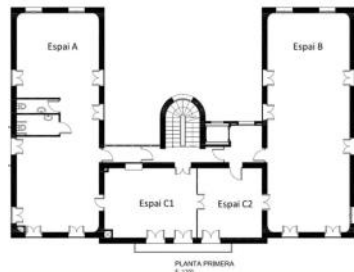
El termini per efectuar propostes finalitza el 20 de març. Qualsevol persona o entitat podrà fer propostes per una part o per al conjunt del primer pis de l'edifici. Les propostes recollides es donaran a conèixer durant la setmana del 23 de març.

Per formular la teva proposta omplint el qüestionari següent. **Nota:** La presentació d'aquesta proposta no comporta cap responsabilitat ni compromís, per a ninguna de les parts, respecte la seva futura execució.

Contingut de la proposta:

Tipus de proposta és: (pots marcar-ne més d'un)

- Per a la totalitat del primer pis
 Per a una part:
 Espai A Espai B Espais C1/C2



Espai A



Espai B

En quin/s àmbit/s s'emmarca la proposta? (pots marcar-ne més d'un)

- Educatiu
- Lúdic o recreatiu
- Cultural o artístic
- Social o comunitari
- Altre: quin?

Nota: No s'admetran usos o activitats que tinguin marcat caràcter econòmic o lucratiu.

Quina temporalitat té la proposta?

- Temporal (menys d'un any)
- Puntual (un únic esdeveniment)
- Periòdica (un esdeveniment periòdic)
- Permanent (un any o més)

Describeix la teva proposta a continuació:

Quins serien els principals beneficiaris de la proposta?

Desitges implicar-te en la posada en marxa de la proposta?

- Sí. Com?

- No

Dades personals i de contacte

Nom i cognoms:

Presentes la proposta en nom d'una entitat? Sí No

En cas afirmatiu, quina?

Correu electrònic:

AVÍS LEGAL. Conforme amb la Llei orgànica 15/1999, del 13 de desembre, sobre protecció de dades de caràcter personal, els informem que les dades facilitades seran registrades en un fitxer automatitzat i que només seran utilitzades per a la finalitat indicada. Podent exercir els drets d'accés, rectificació, cancel·lació i oposició a: participacio@premiadedalt.cat