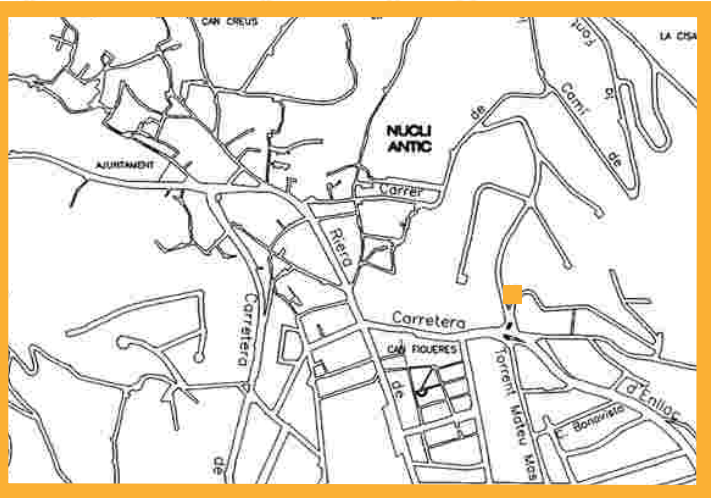


situació dels patis oberts



■ CEIP Marià Manent



■ CEIP Santa Anna

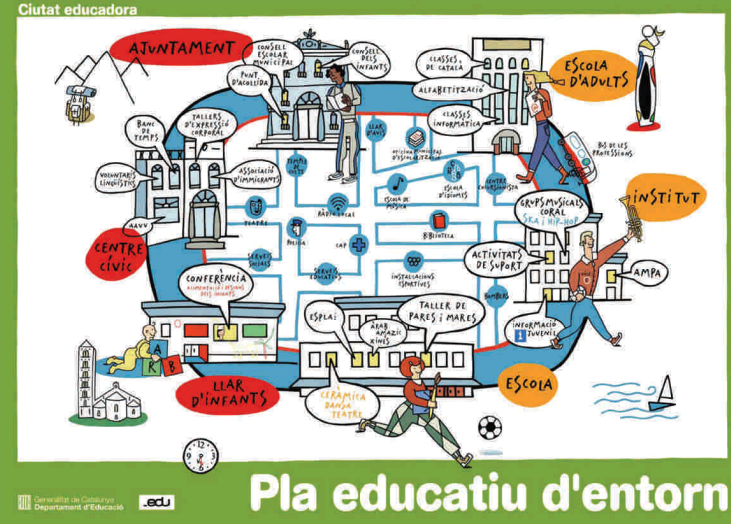
disseny: Georgina Coma

 **Ajuntament de Premià de Dalt**
Regidoria d'Educació

www.premiadedalt.cat



 **Generalitat de Catalunya**
Departament d'Educació
Direcció General d'Innovació
Subdirecció General de Llengua i Cohesió Social

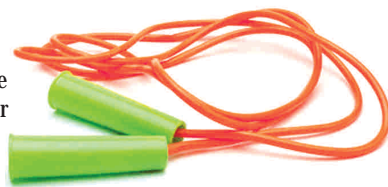


DINAMITZEM els patis



Premià de Dalt

Aquest projecte sorgeix de la necessitat detectada per diferents agents educatius del municipi.



Cada vegada és més freqüent que grups d'infants i joves saltin les tanques del centres per a jugar, fet que posa en perill la seva integritat física a més de suposar un ús de l'espai sense regulació i supervisió, donant-se actituds poc cíviques que caldria evitar.

Aquesta realitat fa que des de l'Ajuntament creiem convenient realitzar un projecte pilot de **Dinamització dels Patis** dels centres docents, amb l'objectiu de donar resposta a aquesta necessitat mitjançant la reutilització d'aquests espais.

Els centres escolars del municipi disposen d'uns patis que, vetllant pel seu bon ús, poden representar un element integrador de la comunitat educativa de Premià de Dalt.

Així doncs, el projecte **Dinamització dels Patis** contempla l'oferta d'activitats als CEIPs Marià Manent i Santa Anna.

Des de l'Ajuntament, i més concretament des de l'Àrea d'Educació, ens agradaria comptar amb la vostra complicitat i cooperació en aquest projecte que hem dissenyat amb molta il·lusió, amb l'objectiu que els nostres infants i joves es mobilitzin d'un centre a l'altre seguint la proposta d'activitats establerta.

Als patis es realitzaran activitats diverses i podreu entrar amb els vostres fills i filles ja que aquest és un espai obert, responen així al format que s'utilitza quan es fa alguna activitat en una plaça pública o parc.

Pretenem que sigui un espai d'esbarjo i lúdic pels infants i joves però, alhora, pot esdevenir un espai d'interrelació entre les famílies.

Ens agradaria que aquest projecte tingués continuïtat i per això us convidem a participar-hi activament i a fer-ho possible entre tots.

Joan Baliarda i Sardà
Alcalde

M. José Marín i Rodríguez
Regidora d'Educació

El **pati** romandrà obert els **dissabtes** següents:

10 de maig. **CEIP Santa Anna.**
EL CIRC I JOCS AMB PARACAIGUDES.

17 de maig. **CEIP Marià Manent.**
JOCS KERMÉS O JOCS DE FIRETA.

24 de maig. **CEIP Santa Anna.**
ESPORTS ALTERNATIUS.

31 de maig. **CEIP Marià Manent.**
CICLOCARS.

7 de juny. **CEIP Santa Anna.**
FESTA PRIMAVERA

14 de juny. **CEIP Marià Manent.**
ESPECTACLE FESTA FINAL !!!

Horari de **10 a 13h**

EL **pati** forma part d'un equipament educatiu i hem de tenir una cura especial en utilitzar-lo. Per tant, és responsabilitat de tots cuidar-lo i respectar les normes d'ús, per tal que el centre se'l trobi en perfectes condicions tots els dilluns.



Horari: de 10-13h



Edats: Les activitats es programaran per a infants i joves a partir de 6 anys.



No és permès de portar animals.



No és permès de portar vehicles, monopatins, patins, bicicletes.



No es permet l'entrada de begudes.



El pati disposa de fonts.



No es poden entrar objectes de vidre o de qualsevol material esmicolable.



Utilitzeu les papereres.



No es permet fumar. És un espai sense fum.



El pati no està vigilat. La funció dels monitors és exclusivament la de dinamitzar les activitats.

Els pares/mares sou els responsables dels vostres fills/es. Aquest espai no respon al servei de cangur o aparcament d'infants.

